

**身体を通して地域を学び、
地域の安心食材を食べて元気に育て！**

社会福祉法人にじのいえ 理事長 鈴木大輔

鈴木大輔 プロフィール



埼玉県戸田市出身

2000年

栄東高等学校卒業

2004年

日本体育大学体育学部 卒業

2016年

聖学院大学大学人間福祉学研究科 修了

【地域福祉活動】

社会福祉法人にじのいえ むぎのこ保育園 理事長

株式会社トポス 代表取締役社長

放課後等デイサービスぽんて（未就学）

放課後等デイサービスぽんてなないろ（小学生）

放課後等デイサービスぽんてキャンバス（中高生）

坂戸市障害者相談支援事業所 ぽんてポポロ

放課後アフタースクールにじそらクラブ

【保健体育活動】

NHKテレビ・ラジオ体操指導者

女子栄養大学 実践運動方法学研究室 講師

【研究活動】

弘前大学大学院医学部社会医学講座

博士課程在籍

坂戸市の紹介



人口100,612人



北浅羽桜堤



高麗川

半径：約1キロ

東武東上線
北坂戸駅

池袋駅から
約55分



Mission 理念



地域社会にたくさんの
「幸せ」を作りたい。

**福祉を中心とした地域での事業活動を通して、
地域社会にたくさんの「幸せ」を作ることを目指します。**

北坂戸 Small Social Innovation プロジェクト

自分らしい幸せな社会生活

地域社会

相談支援事業所 ぽんてポポロ



多世代交流拠点 北坂戸ぽんわか



多世代交流・実践型社会体験
開かれた学びの場

インクルーシブ社会
形成に向けた啓発活動



ユニバーサルフェスタ

就労・社会参加



放課後等デイサービス
児童発達支援 ぽんて(未就学)



小学校部へ移行

放課後等デイサービス
ぽんてなないろ(小学生)



中高等部へ移行

放課後等デイサービス
ぽんてキャンパス(中高生)



活動連携



むぎのこ保育園

活動連携



アフタースクール にじそらクラブ

活動連携



女子栄養大学 実践運動方法学研究室



城西大学 勝浦ゼミ



浦和大学

埼玉県福祉・保育専門学校



地域社会にたくさんの「幸せ」を作りたい。

小・中高生、未就学期

施設の周辺環境



活動の背景 ～研究活動から学んだこと～



運動

栄養

社会参加

活動の背景 ～研究活動から学んだこと～



健康は**地域**で作られる！

男性 80.98歳

女性 87.14歳

都道府県別平均寿命

< 男 性 >

 **No.1**

 **No.2**

 **No.3**

滋賀県

長野県

京都府

< 女 性 >

長野県

岡山県

島根県

地域特性（食生活・環境）が大きく影響する

栄養（野菜）摂取量 都道府県別

< 男 性 >

 **No.1**

 **No.2**

 **No.3**

長野県

福島県

宮崎県

< 女 性 >

長野県

福島県

徳島県

社会参加 都道府県別



滋賀県

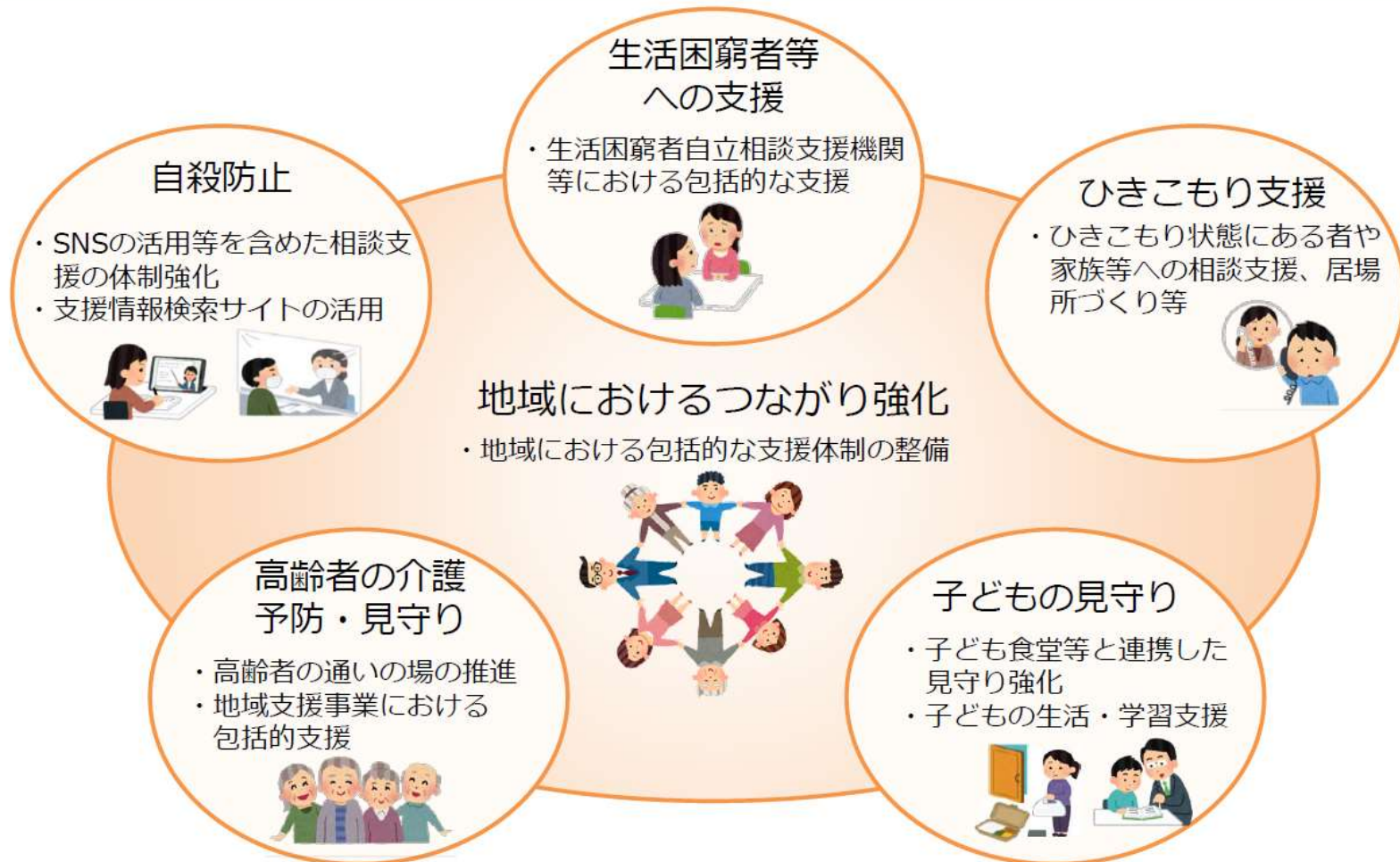
岐阜県

島根県

社会参加 政府の取組み

厚生労働省における孤独・孤立防止に関連した施策について

地域におけるつながり強化や自殺防止、高齢者の介護予防・見守り、子どもの見守り、生活困窮者等への支援など、孤独・孤立防止に関連した施策を推進。



社会参加 ユニバーサルフェスタ

ユニバーサルフェスタ2019

第1部 地域福祉力を高める実践報告会

10:00~10:05 開会のことば

10:05~10:55 レジリアンアプローズの思想を実践して、日本の保育の中でのプロジェクト活動と市民参加の活動
(座)中野アトモみりやまこ(座長)藤本麻生子
 子ども教育立国議員 戸塚陽子氏

10:55~11:05 休憩

11:05~11:55 カレーを通じて地域とつながる(仮) 新井一平氏

11:55~12:55 昼休み
会場に無料のサービスカーをとおし、お食事しあってください

12:55~13:35 現場からの実践報告
→両地食育の推進について(地産地消推進委員会)
 →北坂戸ぼんわかの活動について

13:35~13:45 実践報告の講評 木下大生氏

13:45~14:45 社会福祉分野の最近の動向
 ～ソーシャルワークの視点から(仮)～
北坂戸大学
 人間科学部社会福祉学科
 准教授 木下大生氏

14:45~14:55 休憩

14:55~15:45 多様な性と性
 ～誰もが自分らしく生きられる社会へ～
吉家達也氏
 社会福祉士 吉家達也氏

15:45~16:00 閉会のことば ～みんなで歌おう～ SCW クワイザー OB

2019年2月2日(土) 開場 9:30～ 開演 10:00～
 坂戸市文化会館 平成の間(第一会議室) 入場料: 1,800円(昼食付)
 第2部とのセット料金は、お得な3,000円になります。第1部は自由席・当日払い
 主催: ユニバーサルフェスタ実行委員会
 企画: 坂戸市障害者等相談支援センター ぼんてボボロ・北坂戸ぼんわか
 社会福祉法人にじのいえ むぎのご保育園 後援: 埼玉県坂戸市
 お問合せ先: kaneko@nijinoie.or.jp (金子)
 TEL 049-299-5415 (放課後等デイサービスぼんてないうち)

ユニバーサルフェスタ2019

SPECIAL LIVE!

～地域社会にたくさんの「幸せ」をつくりたい～

香堀鼓
 ヒタノ修一
 ヒタノ修一
 スーパー太鼓リズムミックス
 西堀鼓 and あびラッキー
 SHOJIN
 SHOJIN DANCE COMPANY
 池羽 由 (MC)
 佐藤弘道
 みんなで体操

2019年2月2日(土) 開場 16:00～ 開演 17:00～
 坂戸市文化会館 大ホール 入場料: 1,500円(子ども500円)
※子ども料金は小学5年生まで。小学生以上は大人料金1,500円。中学生以上は大人料金2,000円。ただし、障がい者同伴の場合は500円。
 主催: ユニバーサルフェスタ実行委員会
 企画: 坂戸市障害者等相談支援センター ぼんてボボロ・北坂戸ぼんわか
 社会福祉法人にじのいえ むぎのご保育園 印刷協力: (株)わかば
 後援: 埼玉県坂戸市 チケット購入・お問合せ先: 070-1508-5253(宮崎)
 チケットご希望・お問合せの方はこちら連絡先。もしくは北坂戸ぼんわか(坂戸市泉町3-3-8 103号)に直接来てください

社会参加 ユニバーサルフェスタ



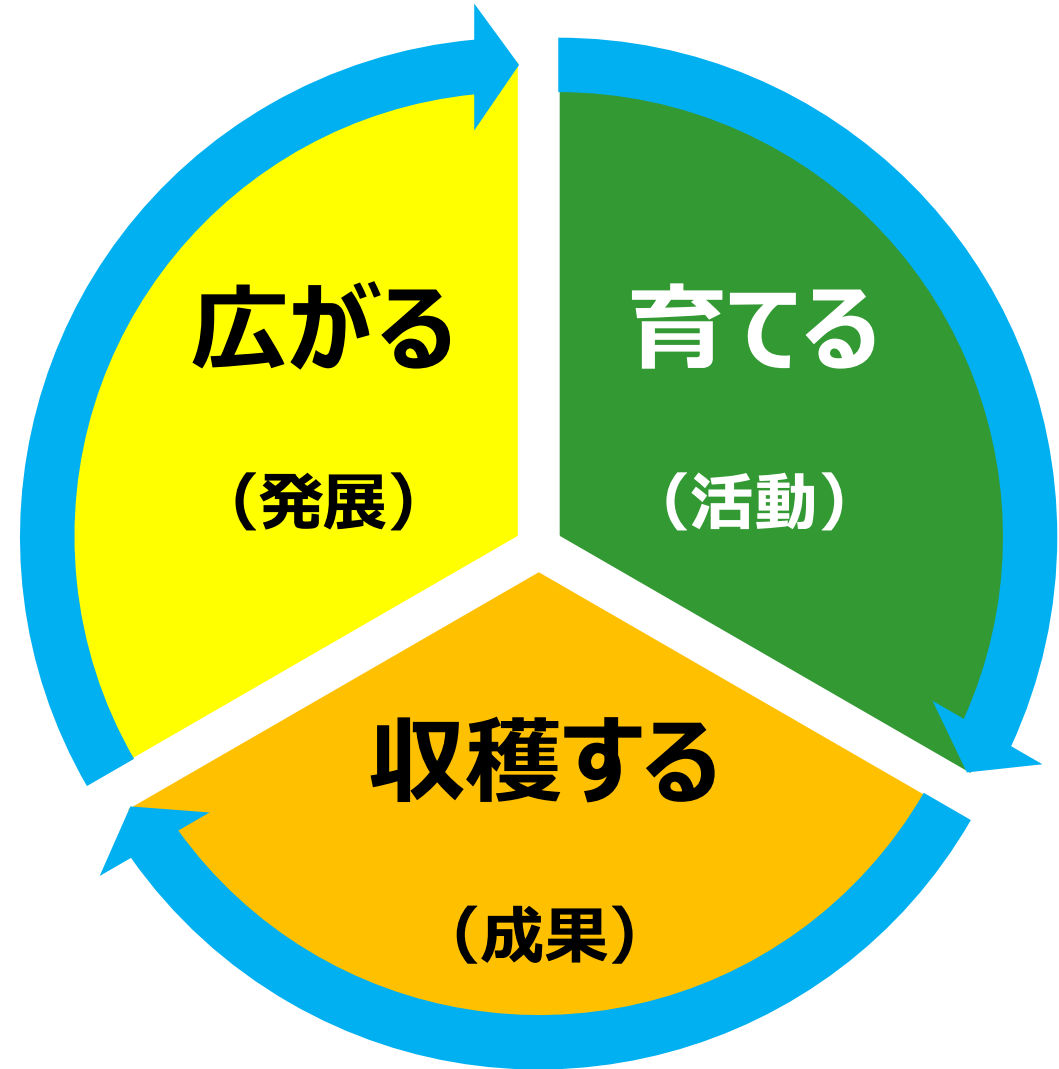
社会参加 高麗川コミュニティパーク 花壇づくり



自然体験（農業体験）を通じた循環型活動



自然・農業体験



自然体験（農業体験）を通じた循環型活動



キャンバスファーム
活動パネル



野菜謎解きゲーム
活動GOAL

自然体験（農業体験）を通じた循環型活動

【障害児×大学生】



自然体験（農業体験）を通じた循環型活動

【障害児就労体験×高齢者】



自然体験（農業体験）を通じた循環型活動 まとめ



- ・育てる
- ・収穫する
- ・広がる

活動が生まれる
成果・成長を感じる
経験を広げる

当たり前を高める！